

symbase

DANE KONTAKTOWE

SYMBASE Wood Sp. z o.o.

ul. Firmowa 16, 62-023

Robakowo



(+48) 781 202 201



Sales@symbase-group.com



IDD 12

IDD 12



Wodorozcieńczalny impregnat do zabezpieczenia powierzchni drewnianych na bazie silanów.

Drewno pokryte IDD 12 pozostaje całkowicie przepuszczalne dla powietrza pomimo silnie hydrofobowej i oleofobowej powierzchni.

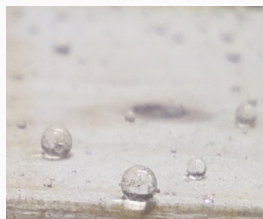
Przepuszczalność pary wodnej jest tylko w niewielkim stopniu modyfikowana przez IDD 12, znacznie mniej niż przez większość standardowych systemów wiążących stosowanych w przemyśle farb i powłok.

IDD 12 nadaje się do hydro- i oleofobowej modyfikacji powierzchni drewna. Może być również stosowany w recepturach półprzezroczystych farb zmywalnych o wyjątkowych właściwościach.

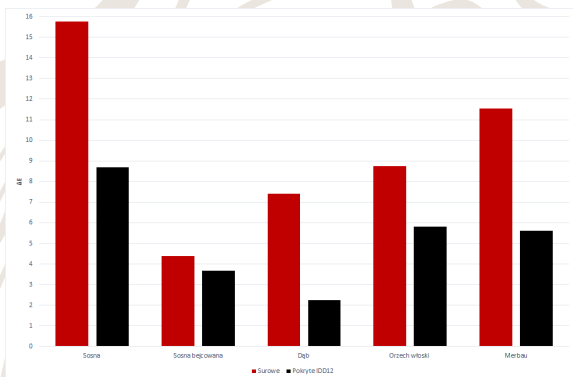
Po odpowiedniej obróbce powierzchni drewnianych powstaje niskoenergetyczna powierzchnia, która powoduje wyraźny efekt odpychania prawie wszystkich rodzajów cieczy. Ta silnie hydrofobowa i oleofobowa obróbka znacznie zmniejsza wchłanianie brudu. Dzięki temu zmniejsza się podatność powierzchni drewnianych na działanie mikroorganizmów (np. pleśni).



Hydrofobowość powierzchni dębowej



Hydrofobowość powierzchni sosnowej



Zabezpieczenie hydro i oleofobowe

Paroprzepuszczalność

Odporność na zmianę koloru w czasie